

## 60 cm vrijstaande koel-vriescombinatie, roestvrijstaal Professional Series

€ Websolute.BOM.FrontEnd.Core.Extensions.DocExtension+PrezzoAndShop



### **RBM60F4FXNC**

Deze vrijstaande koel-vriescombinatie van 60 cm heeft een totale inhoud van 331 liter. De koelkast is voorzien van 4 draagplateaus waarvan 3 met variabele hoogte, 3 deurvakken en 2 laden met instelbare luchtvochtigheid. Met de ZeroFresco koellade bewaart u uw vlees en vis beter bij een temperatuur van rond de 0°C.

Het Total No Frost koelsysteem voorkomt de vorming van ijs en bacteriën. De LED-touchinterface is ontworpen voor maximaal gebruiksgemak. De LED-verlichting zorgt voor een perfecte verlichting op alle niveaus.

PureBreeze UV-technologie elimineert 99,99% van de bacteriën en virussen met UV-C LED-stralen, terwijl het actieve koolstoffilter geurtjes effectief filtert en de luchtkwaliteit verbetert, waardoor de atmosfeer van de koelkast koel blijft.

Door gebruik te maken van een van de 2 beschikbare handgreepsets in de stijl van de Professional en Master Series, sluit deze koelkast naadloos aan bij andere Bertazzoni apparatuur. Dit zorgt voor een hoogwaardige eenheid in uw keuken. Handgreepsets worden apart verkocht.

E energieklassen.

[Guarda online](#)

# Specificaties

## Eigenschappen

### Koelkasten

Afmeting	60 cm
Koelsysteem	Total no frost
Interface	internal digital LED touch interface
Programma opties	Super freeze, Eco mode
Verlichting	LED lighting
Open deur alarm	ja
Afwerking deur	Roestvrijstaal
Cabinet finishing	white
Capaciteit koelkast	230 L
Draagplateaus	3 variabel + 1 vast
Lade koelkast	1 with adjustable humidity + 1 FrescoZero with separate temperature and humidity control
Deurvakken	3 bins
Capaciteit vriezer	100 L
Vrieslade	3
Geluidsniveau	41 dbA

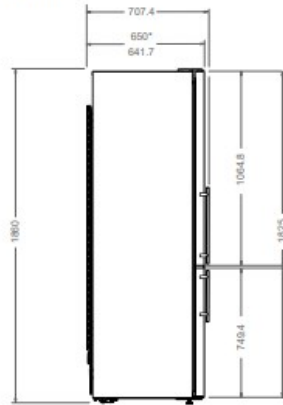
### Technische specificaties

Energie klasse	E
Aansluitwaarden	220-240V, 50 Hz
Nominaal vermogen	197 W
Annual energy consumption (kWh)	250

# Afmetingen

## PRODUCT DIMENSIONS

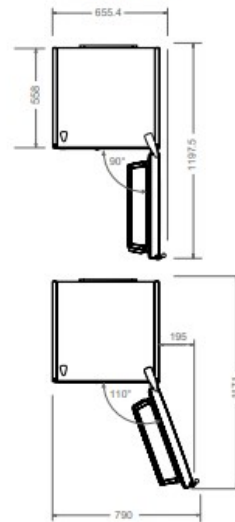
SIDE VIEW



FRONT VIEW



TOP VIEW



\* with condenser

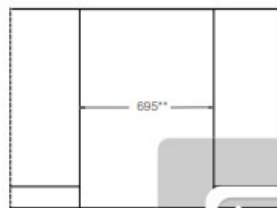
## CUTOUT DIMENSIONS

SIDE VIEW



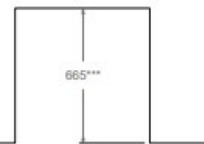
\* dimension with a minimum clearance of 150 mm on top

FRONT VIEW



\*\* dimension with a minimum clearance of 50 mm on both sides

TOP VIEW



\*\*\* dimension with a minimum clearance of 15 mm on back